



# Gîte rural du Petit Mareuil

**SORTIES ET DECOUVERTES  
EN BRENNE ET AUX ALENTOURS**

## A proximité :

### - **Bélâbre : (3km)**

tous commerces + médecin, infirmières, Kiné et pharmacie

### **Sites et itinéraires touristiques**

**Eglise de Jovard (XIIe s.)**, pèlerinage. - Notre Dame des 7 douleurs (septembre)

**Eglises de Tilly, Chalais et Prissac:** peintures murales romanes

### **Dolmen de la Pierre Levée**

**Château Guillaume** à 10 km, forteresse féodale (XIe, XIIe et XIVes.)

(visites de juin à septembre de 14h à 18h)

**Nombreux châteaux visibles** mais non ouverts à la visite  
Visites guidées sur demande pour groupes

### **Musées + excursions**

**Nombreux Circuits de randonnées pédestres** (balisés) et circuits VTT (topo en vente à l'OT)

**3 Musées à Prissac** (14 km) : machinisme agricole, facteur rural et espace Gutenberg,  
visites de Pâques à la Toussaint, tél. 02.54.25.06.85

### - **Vallée de l'Anglin.**

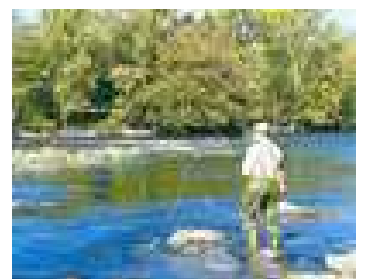
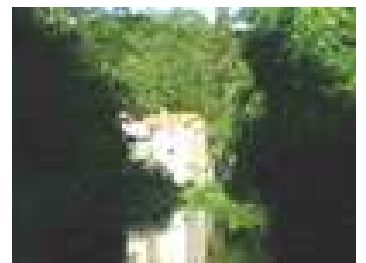
#### **Restaurant :**

**Auberge Le Berry** place de la république tél. 02.54.37.59.82,  
- spécialité : tête de veau ravigote

#### **Activités :**

Cheval, **centre equestre de l'Epineau**, à 1,5 km  
Golf, **golf des Rosiers**, à 1,5 km

barque, canoë,  
pêche en étang et en rivière  
baignade surveillée à Bélâbre,  
randonnées





# Gîte rural du Petit Mareuil

**SORTIES ET DECOUVERTES  
EN BRENNE ET AUX ALENTOURS**

## A proximité :

- **Le Blanc** : 10 km

### **Mars/Avril**

**Foire exposition** le week-end de Pâques

### **Mai**

**Festival Chapitre Nature**, Marge(s) / paysage ce qui se trame  
(week-end de l'Ascension)

salon du livre, conférences, débats, ateliers, sorties nature,  
expositions...

site internet : <http://chapitrenature.fol36.org>

### **Août**

**Brocante** le 1er dimanche d'août

### **Septembre**

#### **Fête des bons saints**

avec exposition d'Art et d'Artisanat dans les rues  
en ville haute le 1er dimanche de septembre

Expositions d'Art

Expositions canines

### **Octobre**

**Salon de l'habitat**

### **Novembre**

Jeudi 10 novembre :

**Grande foire traditionnelle de la Saint-Martin**, en ville basse

### **Décembre**

**Foire au gras**



**Expositions canines** ( 3 ou 4 fois/an )

**Marché le mercredi et samedi matin**

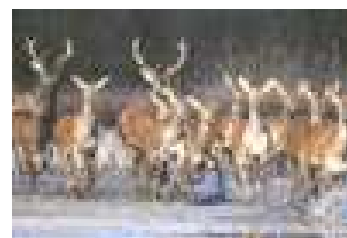
### **Saison culturelle**

de septembre à juin par l'Office Municipal de la Culture  
théâtre, expositions, concerts, spectacles...

Manifestations programmées en été

### **Loisirs**

Musées - Cinéma - Bibliothèque - Maison pour tous





# Gîte rural du Petit Mareuil

**SORTIES ET DECOUVERTES  
EN BRENNE ET AUX ALENTOURS**

## A proximité :

- **Le Blanc** : 10 km

### **Activités diverses :**

Pêche en eaux libres et en étangs

Chasse

Canoë Kayak

Parachutisme - Vol à voile - Vol moteur

Cyclotourisme - VTT

Randonnée

Paint-ball

Parcours dans les arbres

Escalade - Spéléologie - Orientation –

Tir à l'arc - Rafting -

Piscine d'été et d'hiver

Courts de tennis

Equitation

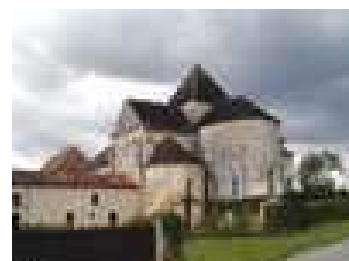
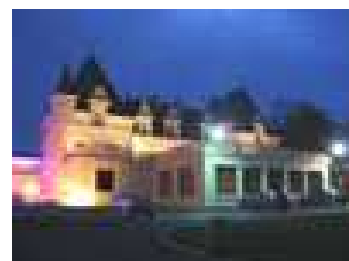
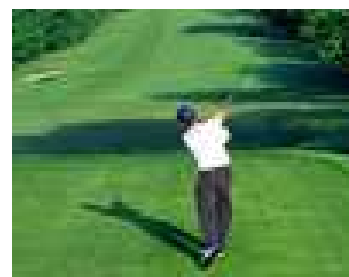
Practice de golf à 14km -Swin-golf à 9 km

Base de Plein Air des Landelles, tél. 02.54.37.36.85

De nombreuses associations animent la vie locale tant dans les domaines sociaux que culturels et sportifs.



[Liste disponible à l'Office de Tourisme.](#)



## Un peu plus loin :

- **Casino de la Roche-Posay** à 40 km de Bélâbre

- **Le Futuroscope** (Poitiers) à 60 km de Bélâbre

- **Abbaye de St SAVIN** à 20 km de Bélâbre  
(inscrite au patrimoine mondial de l'UNESCO)

- Prieuré de VILLESALEM à 30 km de Bélâbre

- **Foire des Hérolles** Chaque 29 du mois

L'ampleur de cette foire paysanne vous étonnera.

Les traditions locales y sont préservées naturellement.

Vous pourrez y acquérir de nombreux produits régionaux.